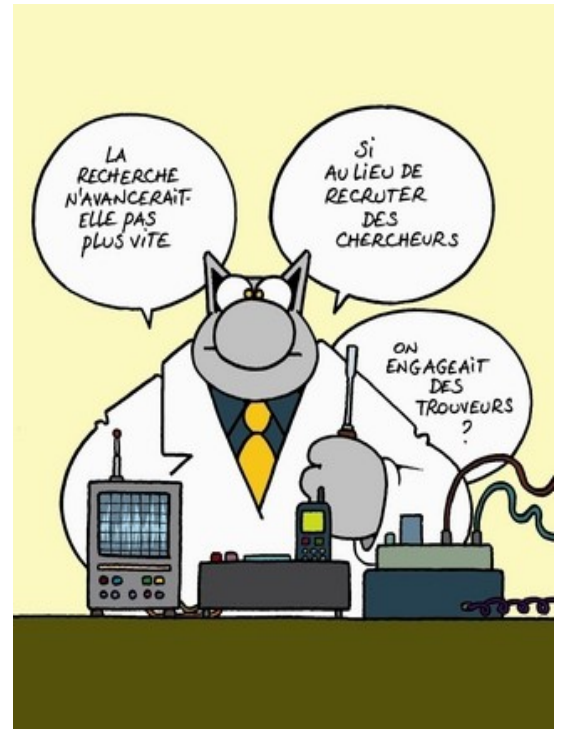


L'atelier scientifique

L'atelier scientifique reprend à la rentrée pour les élèves de 5° non latinistes



Le Chat (P.Geluck)

Le mardi après-midi
de 15h30 à 16h30 en semaine 1

à partir du mardi 15 octobre 2013

Venez manipuler et expérimenter sur
des thèmes nouveaux et étonnants!

N'hésitez pas à venir vous renseigner et vous inscrire
auprès de M.CAMELIN!